



Project Bar
Group

שומן פלוס

שינוי מוצקים שנתי - שומן



שינוי מוצקים שנתי - שומן



שומן פלוס

תוסף מזון להעלאת אחוז השומן בחלב,
אשר פותח ב- 5 השנים האחרונות ע"י פרוג'קט בר

- התוסף עובד בשלושה מישורים:

1. אספקת חומצות שומן חיוניות.

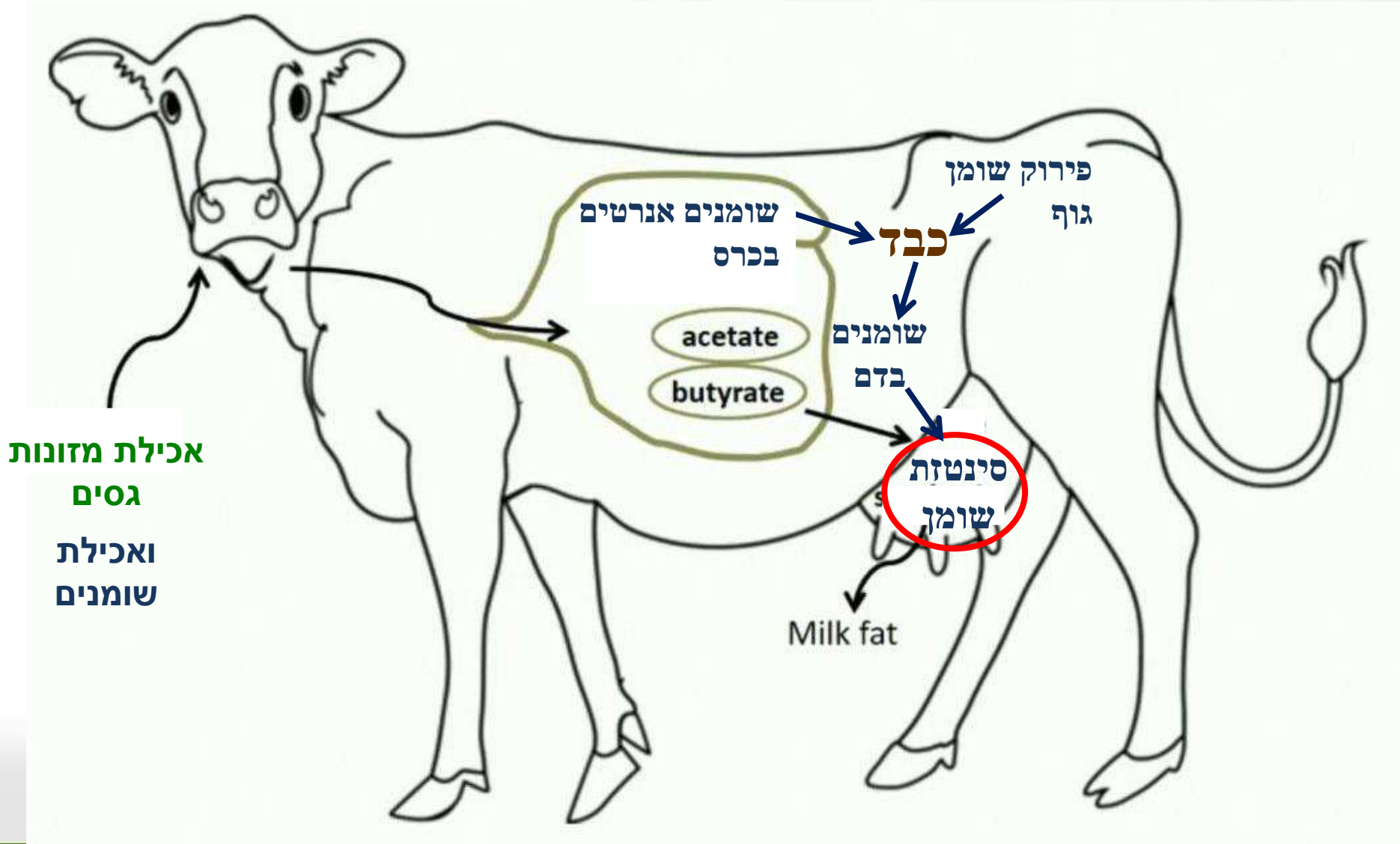
2. אופטימיזציה של תהליכים ביולוגיים האחראיים על הפיכת

- חומצות שומן רב בלתי רוויות לחומצה סטרית.

3. השלמת רכיב תזונתי אשר חסר בתזונת הפרה.

- כיום משתמשים בתוסף להזנת אלפי פרות.

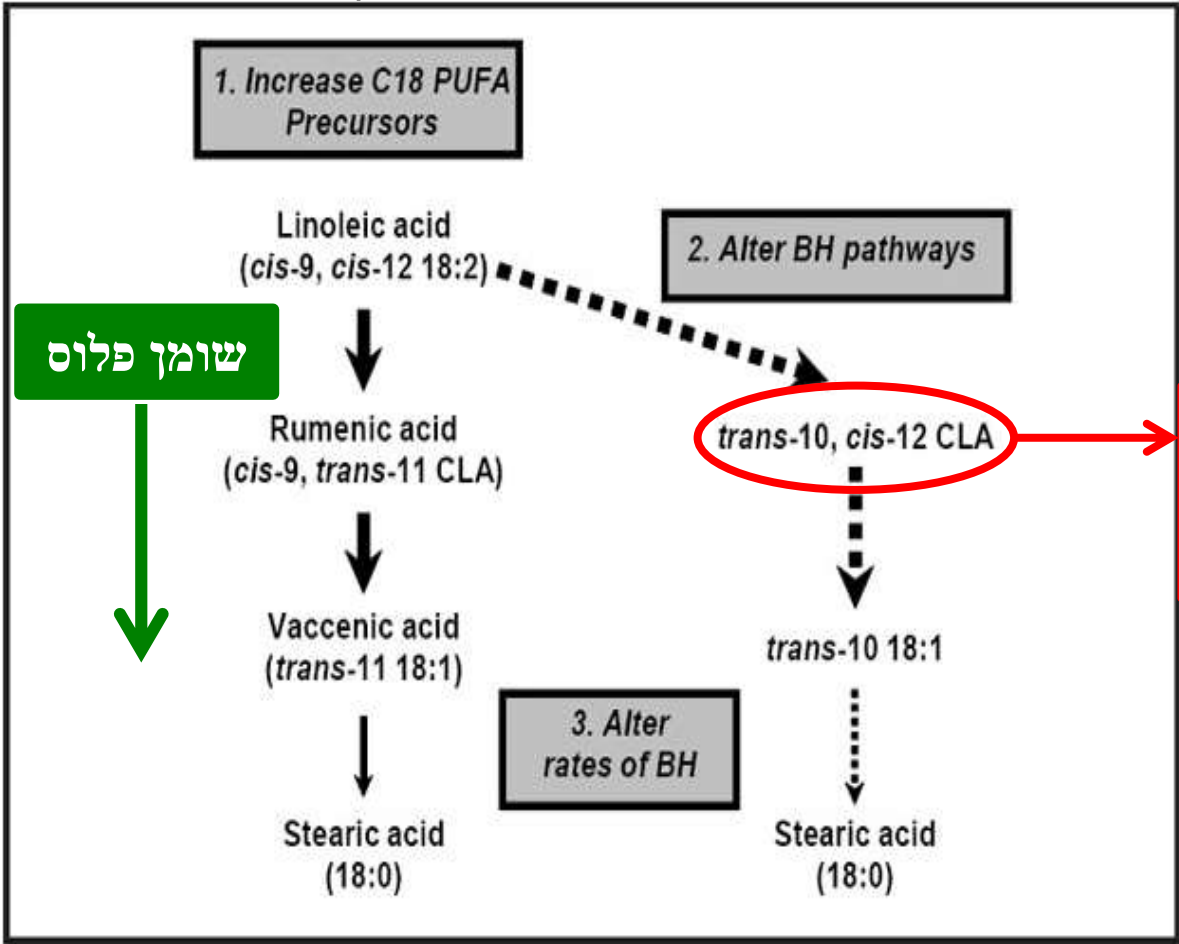
תהליך ייצור שומן החלב



אכילת מזונות גסים ואכילת שומנים

MFD- milk fat depression (עיכוב ייצור שומן החלב)

שומן פלום
 מנתב את
 המטבוליזם של
 החומצה
 הלינולאית בכרס
 למסלול ללא ה-
 ,CLA trans10
 ובכך מונע עיכוב
 של ייצור שומן
 החלב



CLA - מעכב
 את ייצור
 שומן החלב

Figure 1. Generalized scheme of ruminal biohydrogenation (BH) of linoleic acid under normal conditions (left side) and during diet-induced milk fat depression (dotted lines, right side) (CLA = conjugated linoleic acid and PUFA = polyunsaturated fatty acids). The gray boxes highlight three potential means by which dietary components can increase the risk of milk fat depression (Bauman and Griinari, 2003).

הקשר בין CLA $trans-10$ לאחוז השומן בחלב

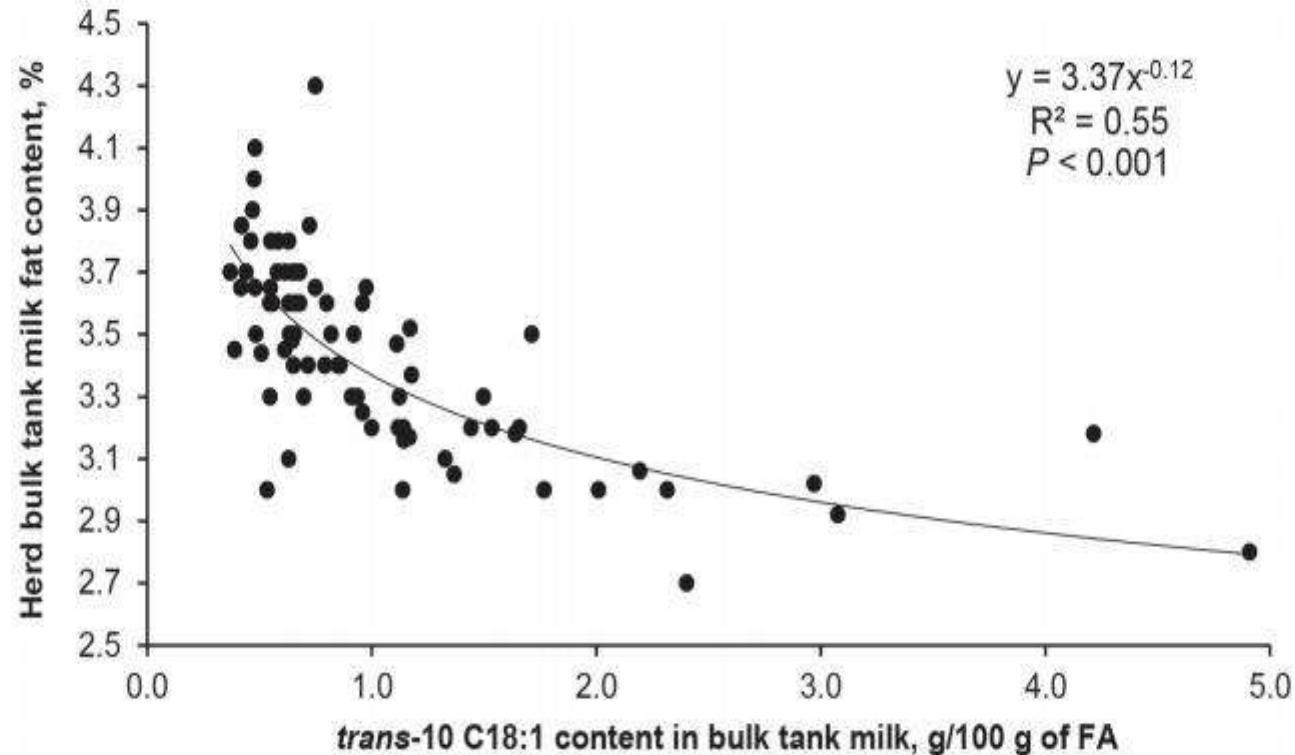


Figure 1. Relationship of *trans*-10 C18:1 fatty acid (FA) content of bulk tank milk fat and milk fat percentage across 79 northeast and upper Midwest dairy herds feeding monensin.



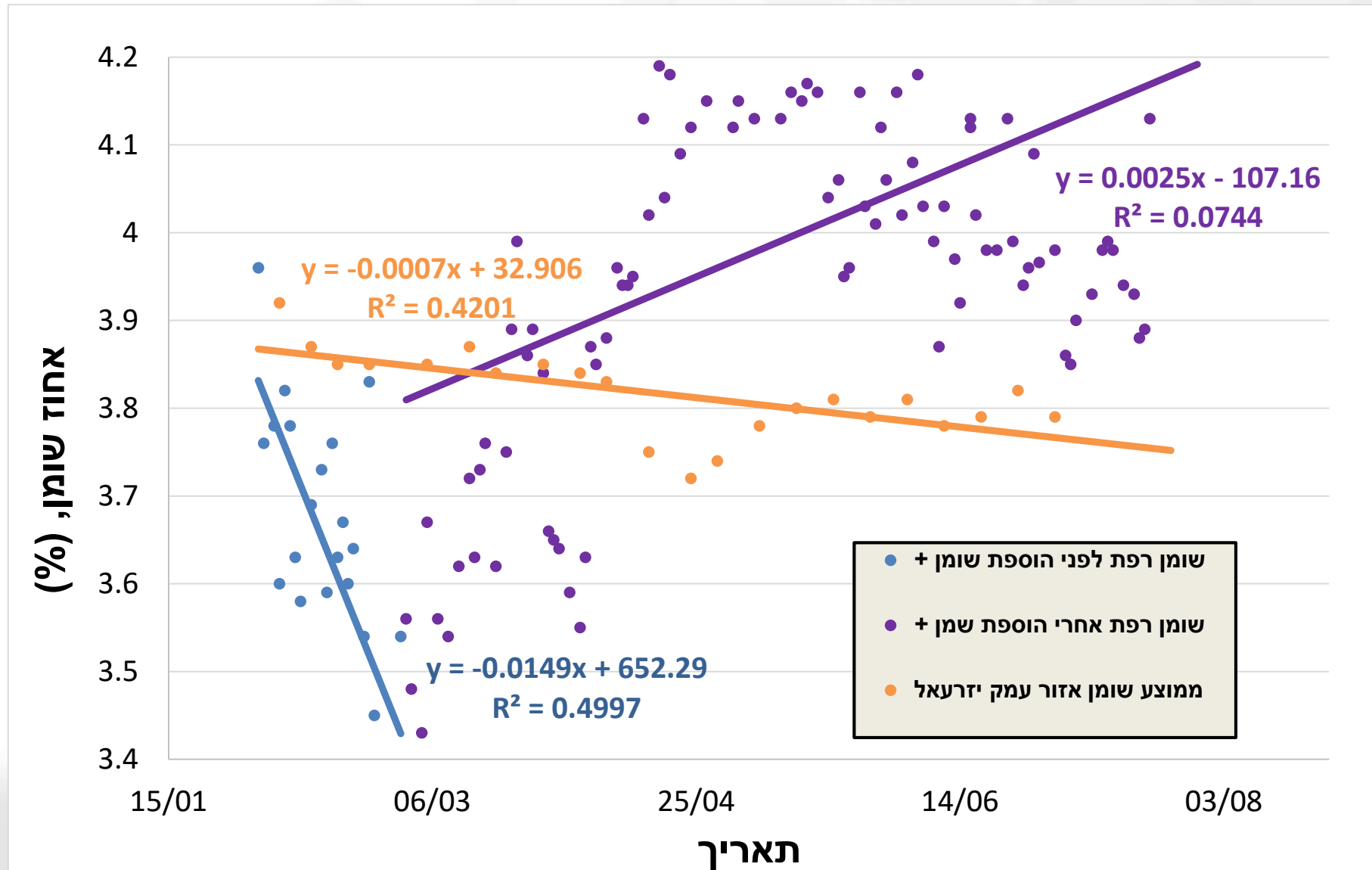
תוצאות שומן פלוס

ברפתות ברחבי

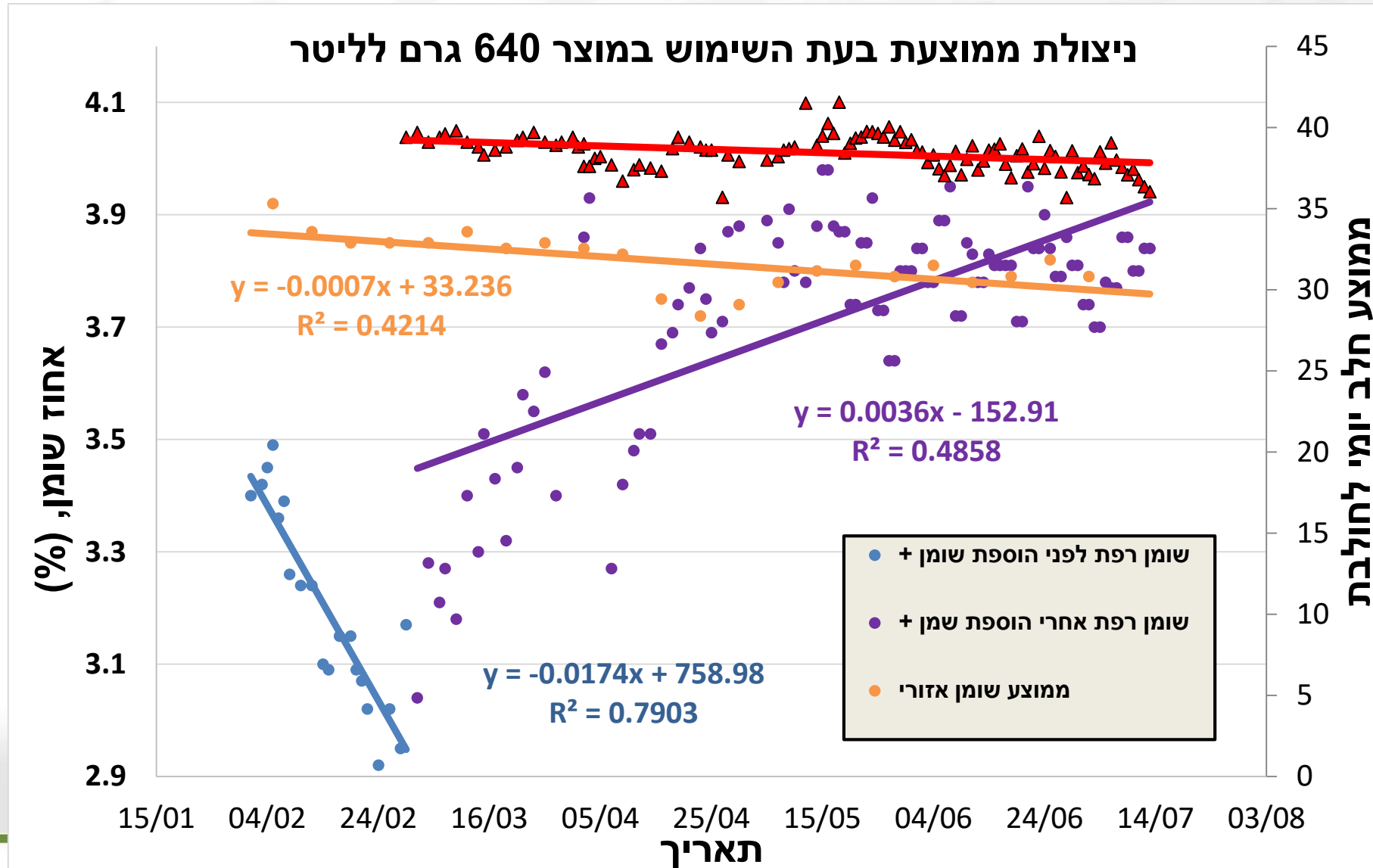
הארץ

Copyright I

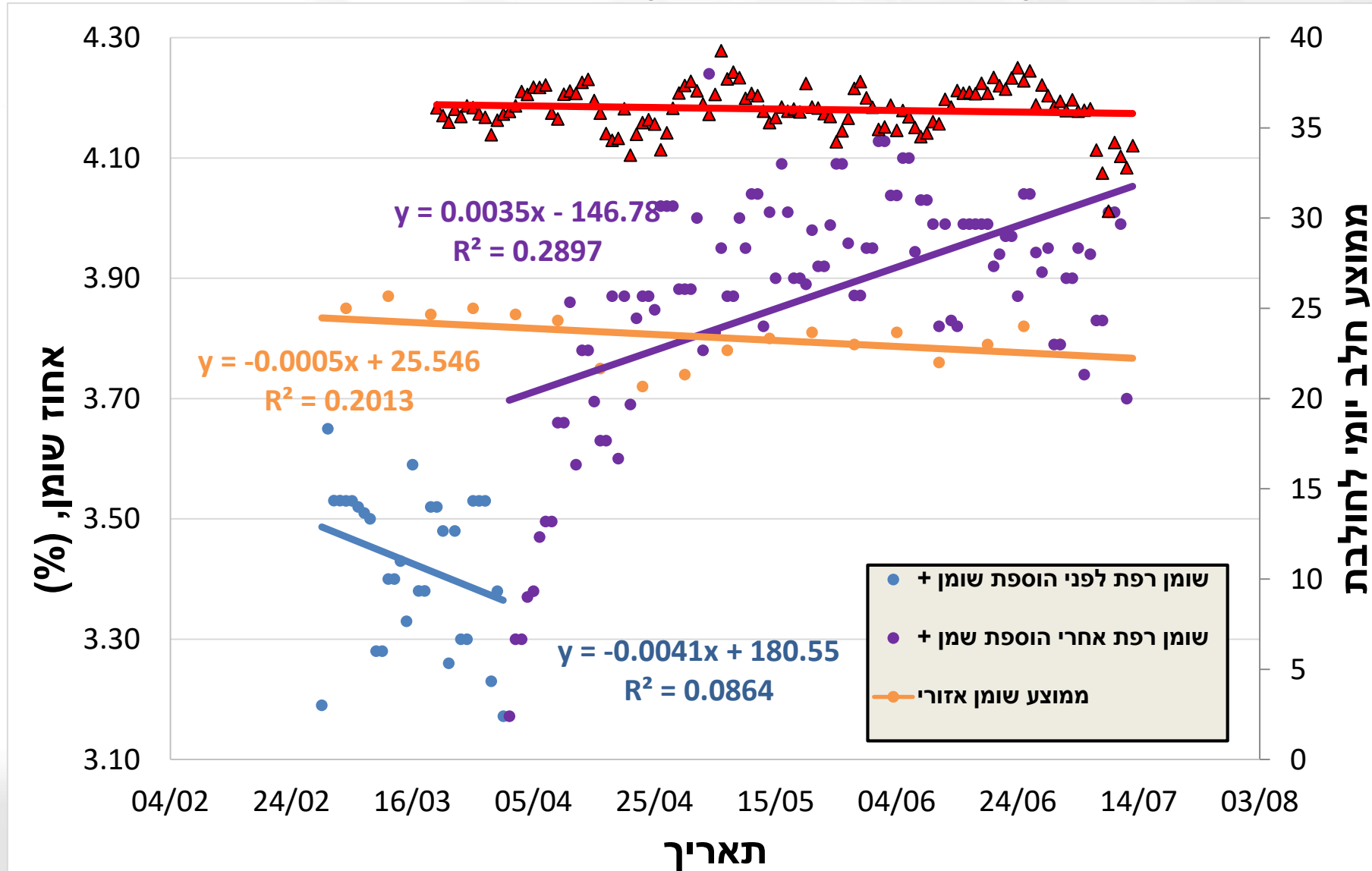
תוצאות שומן + רפת ש' פברואר-יולי 2019



תוצאות שומן + רפת ג' פברואר-יולי 2019

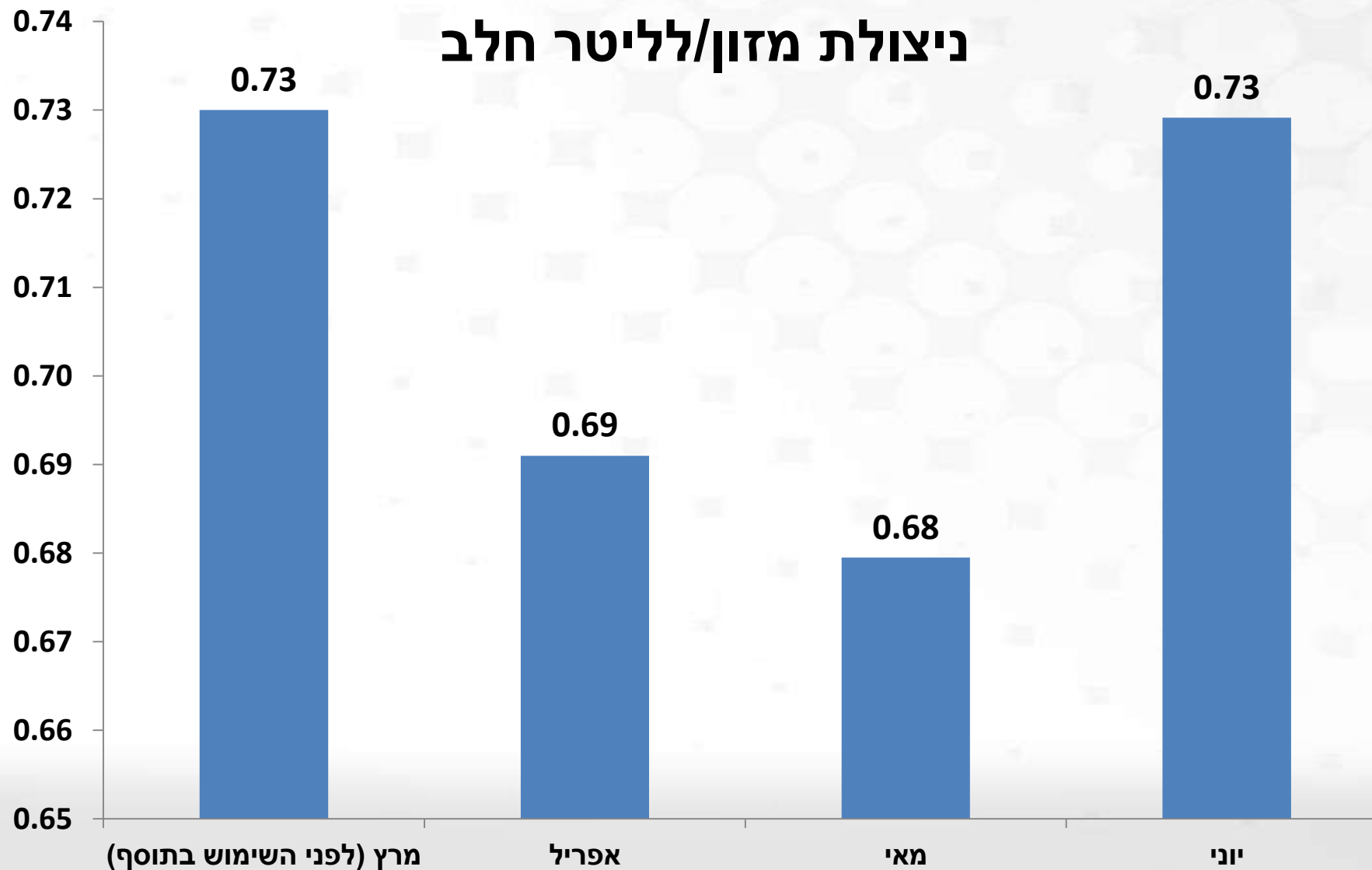


תוצאות שומן + רפת א' מרץ-יולי 2019

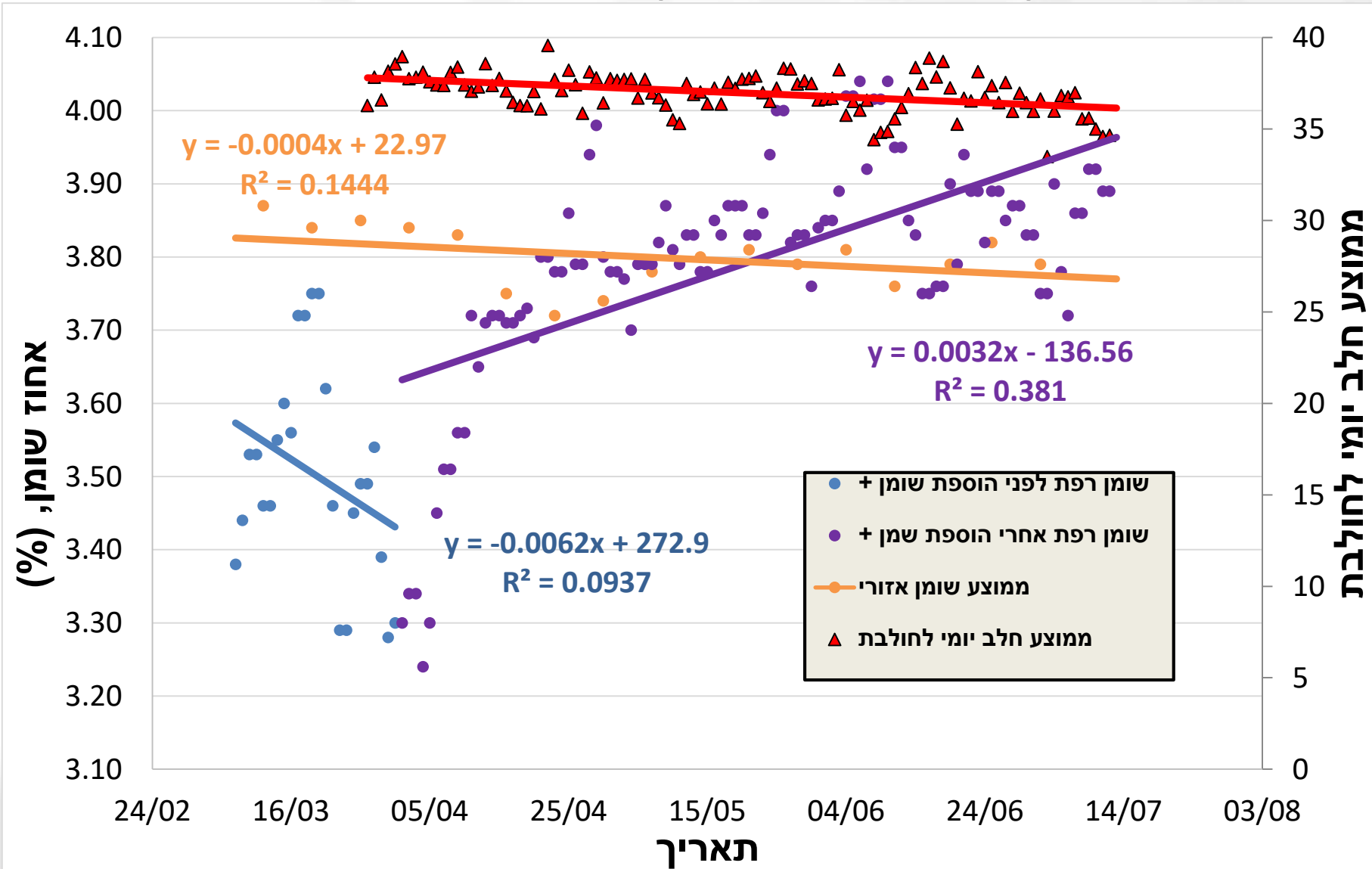


תוצאות שומן+ רפת א' מרץ-יולי 2019

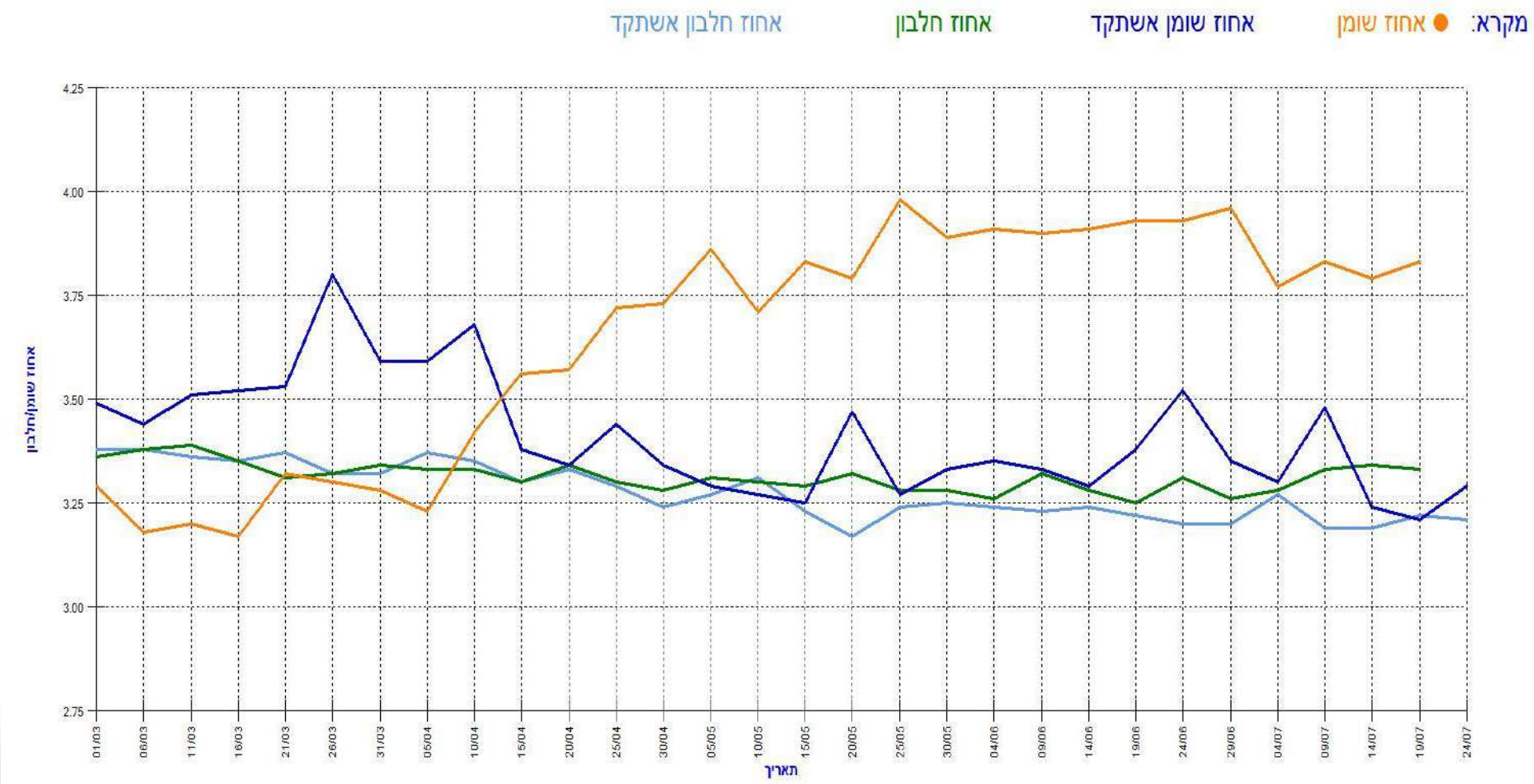
ניצולת מזון/לליטר חלב



תוצאות שומן + רפת ב' מרץ-יולי 2019



תוצאות שומן+ רפת רובוטית מרץ-יולי 2019

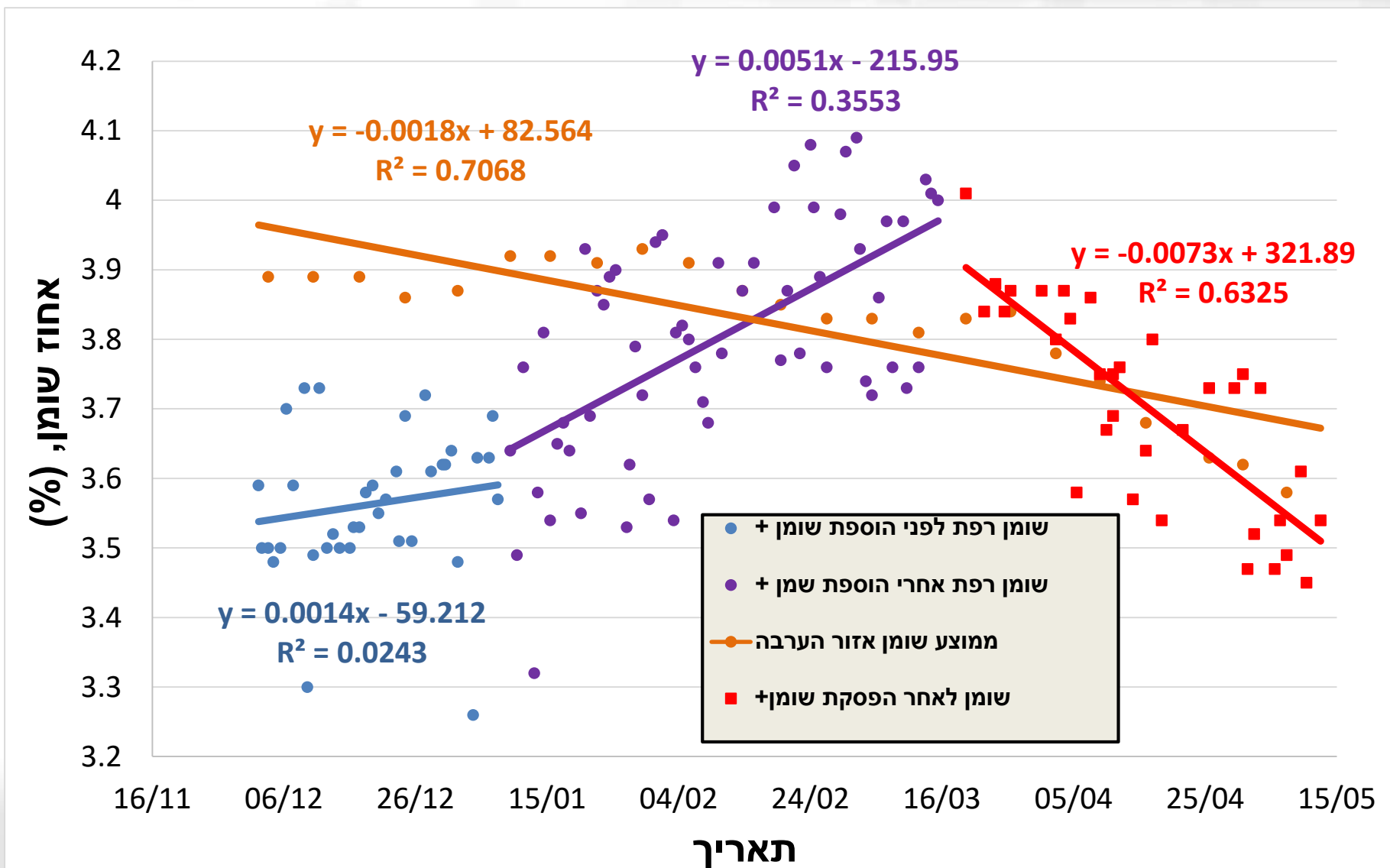


תוצאות שומן+ רפת רובוטית מרץ-יולי 2019

מקרא: ● ממוצע יומי 14 יום ממוצע יומי 14 יום אשתקד



תצפית שומן + רפת ע' ינואר-מאי 2019

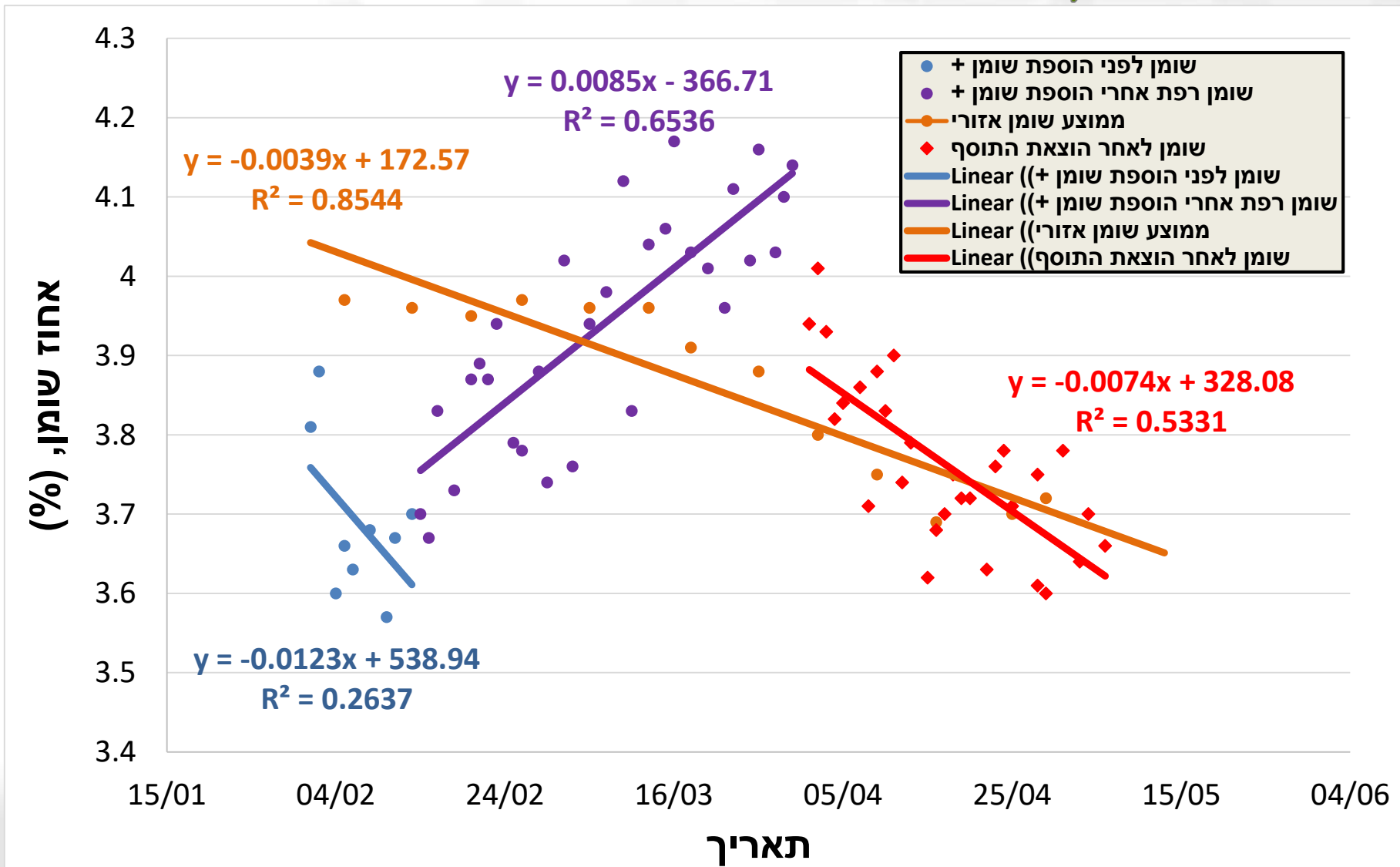


ניתוח חלב ומזון

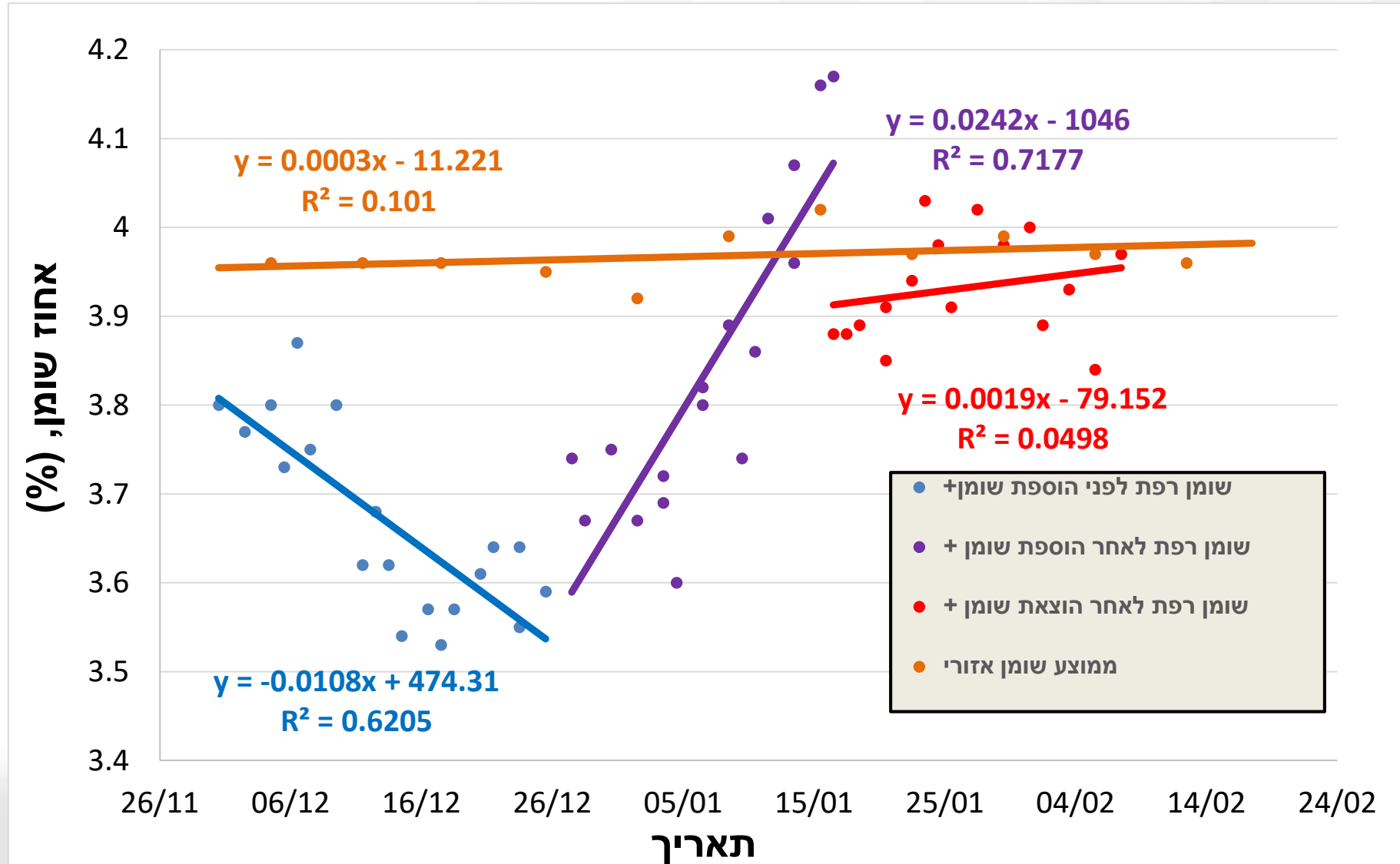


סעיף	חודש	ינואר 2019	פברואר 2019	מרץ 2019	אפריל 2019	מאי 2019	יוני 2019
כמות חלב משווק (ליטרים)		290,600	274,400	304,266	309,341	297,200	272,900
מכסת חלב		321,480	293,740	337,060	329,840	344,660	322,240
הפרש בין כמות משווקת למכסה		-30,880	-19,340	-32,794	-20,499	-47,460	-49,340
ליטר חלב משווק יומי		9374	9800	9815	10311	9587	9097
אחוז חלבון		3.48	3.51	3.48	3.42	3.39	3.34
אחוז שומן		3.65	3.86	3.86	3.63	3.60	3.64
כמות חמ"מ מיוצר (ליטרים)		292,658	283,201	312,233	307,918	293,702	268,491
הכנסות חלב (לאחר היטל מועצה)		574,845	557,327	614,037	596,765	572,565	522,562
הכנסה לליטר (לאחר היטל מועצה)		1.98	2.03	2.02	1.93	1.93	1.91
מחיר מוגר (לאחר היטל מועצה)		1.96	1.96	1.96	1.95	1.95	1.95
חלב משווק לפרה נחלבת ליום (ליטר)		33.8	34.9	35.2	37.0	34.6	32.7
חמ"מ מיוצר לפרה נחלבת ליום		34.1	36.0	36.1	36.8	34.2	32.2
מזון חולבות בש"ח		302,354	291,879	329,188	340,173	333,700	282,610
מזון עגלות בש"ח		16,060	14,506	16,060	15,542	15,717	15,183
מזון יבשות בש"ח		24,027	24,075	24,117	23,365	23,935	23,156
פיטום		12,936	11,867	13,314	12,990	12,555	16,500
סה"כ מזון בש"ח		355,378	342,327	382,679	392,069	385,907	337,449
הוצאות מזון/הכנסות חלב		61.8%	61.4%	62.3%	65.7%	67.4%	64.6%
הוצאות בליל חולבות/הכנסות חלב		52.6%	52.4%	53.6%	57.0%	58.3%	54.1%
ש"ח סה"כ מזון/ליטר משווק		1.22	1.25	1.26	1.27	1.30	1.24
ש"ח מזון חולבות/ליטר משווק		1.04	1.06	1.08	1.10	1.12	1.04
הכנסות חלב פחות הוצאות מזון		219,467	214,999	231,359	204,695	186,657	185,113
הפרש בין חלב למזון (ליטר בש"ח)		0.76	0.78	0.76	0.66	0.63	0.68
עלות מנה		27.1	27.3	27.1	27.1	26.7	26.3
יעילות גרם ליצור ליטר		0.76	0.77	0.79	0.80	0.83	0.78
יעילות גרם ליצור ליטר חמ"מ		0.75	0.75	0.77	0.81	0.84	0.79

תוצאות שומן + רפת צ' פברואר-מאי 2019



תוצאות שומן + רפת ס' ינואר 2019



שינוי אחוז שומן שנתי – במגזר הקיבוצי, עמק יזרעאל.



שינוי אחוז שומן שנתי – במגזר המושבי, עמק יזרעאל.



שינוי אחוז שומן שנתי – במגזר המושבי
בהשוואה למגזר הקיבוצי, עמק יזרעאל.

הפרש מושב- קיבוץ	קיבוץ	מושב	תאריך	שנה
0.12	3.66	3.78	02-אפר	2018
0.12	3.62	3.74	23-יול	
0.00	0.04	0.04	הפרש	
0.08	3.76	3.84	02-אפר	2019
0.23	3.58	3.81	23-יול	
-0.15	0.18	0.03	הפרש	

שומן פלוס



ערכי מטריצה:
96% חומר יבש.
אנרגיה נטו לחלב 5 מגה קלוריות לקילוגרם
ח"י.



ניתן לראות תוצאות כשבועיים שלושה לאחר
תחילת השימוש בתוסף, ללא פגיעה בייצור החלב
או ניצולת המזון



לפרטים נוספים:
נמרוד - 0544227031
ניסן - 0526444074